

**Verordnung zur Änderung  
der Verordnung über das Landschaftsschutzgebiet  
„Oberpfälzer Hügelland im westlichen Landkreis Neustadt a. d. Waldnaab“  
vom 17. Dezember 2002**

Auf Grund von § 26 des Bundesnaturschutzgesetzes in der Fassung der Bekanntmachung vom 29. Juli 2009 (BGBl. I, S. 2542) und Art. 51 Abs. 1 Nr. 3 sowie Abs. 2 Satz 3 HS 2 des Bayerischen Naturschutzgesetzes –BayNatschG- in der Fassung der Bekanntmachung vom 23. Februar 2011 (GVBl 2011, S. 82) erlässt der Landkreis Neustadt a. d. Waldnaab folgende Verordnung:

**§1**

**Änderung der Verordnung**

Die Verordnung über das Landschaftsschutzgebiet „Oberpfälzer Hügelland im westlichen Landkreis Neustadt a. d. Waldnaab“ vom 17. Dezember 2002, (Amtsblatt des Landkreises Neustadt a. d. Waldnaab Nr.18/2002), wird wie folgt geändert:

(1) Die Grenzen des Landschaftsschutzgebietes werden in dem in der beiliegenden Karte dargestelltem Umfang geändert. Die dort rot umrandeten Flächen werden aus dem Landschaftsschutzgebiet herausgenommen.

(2) Die in § 2 Abs. 1 der Verordnung genannte Karte M = 1:100.000 wird entsprechend aktualisiert.

(3) Die in § 2 Abs. 2 HS 1 der Verordnung genannte Karte M 1:25.000, die beim Landratsamt Neustadt a. d. Waldnaab (Untere Naturschutzbehörde) niedergelegt ist, wird mit einem Kartenausschnitt ergänzt, der die bisherigen Grenzen und die künftig geltenden Grenzen (Abweichungen) darstellt.

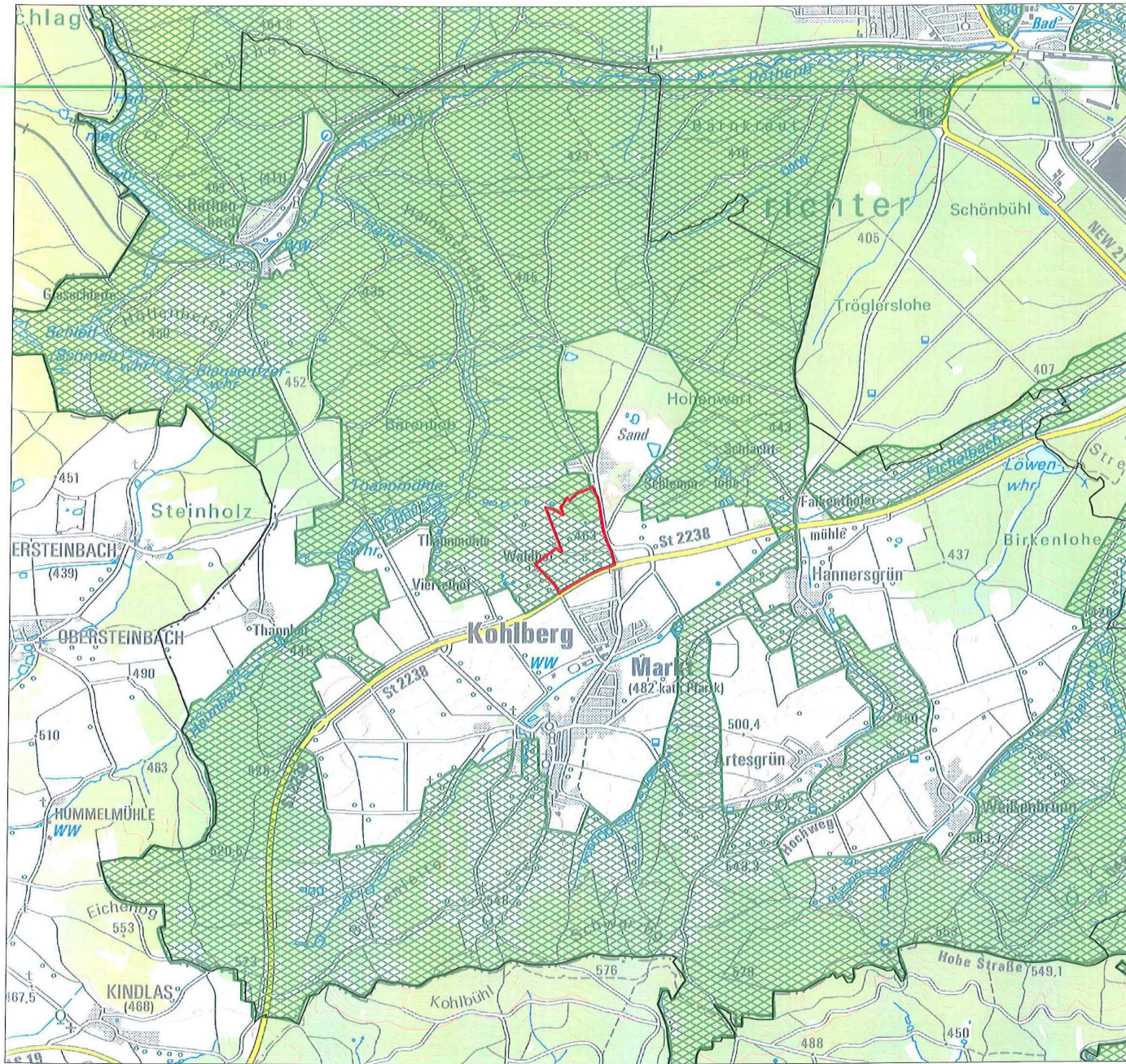
**§ 2**

**In-Kraft-Treten**

Diese Verordnung tritt am Tage nach ihrer Bekanntmachung in Kraft.

Neustadt a. d. Waldnaab, 04.09.2012  
Landratsamt Neustadt a. d. Waldnaab

Simon Wittmann  
Landrat



### Übersichtskarte im Maßstab 1:25.000

Verordnung vom 04.09.2012 zur Änderung der Verordnung über das Landschaftsschutzgebiet „Oberpfälzer Hügelland im westlichen Landkreis Neustadt a. d. Waldnaab“ vom 17. Dezember 2002

Landratsamt Neustadt  
a.d. Waldnaab

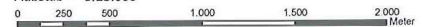
*Simon Wiltmann*  
Simon Wiltmann  
Landrat

### Legende

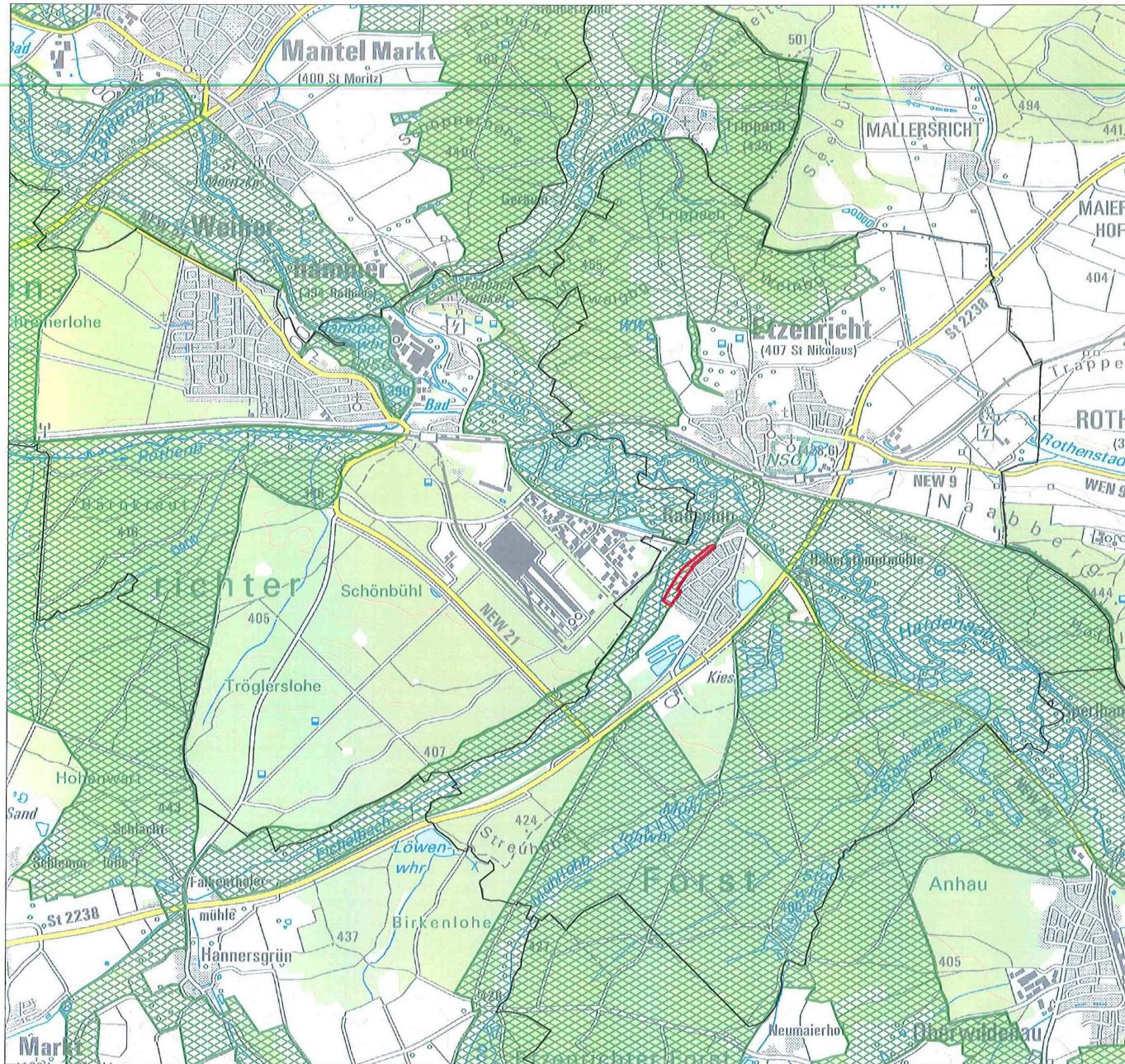
- Gemeindegrenze
- ▭ Herausnahmefläche
- ▨ Landschaftsschutzgebiet "Oberpfälzer Hügelland im westlichen Landkreis Neustadt a.d. Waldnaab"



Maßstab = 1:25.000



Geographisches Institut der Universität Wien, Wien, 2012  
 © 2012 Geographisches Institut der Universität Wien, Wien, 2012  
 Die Rechte an den Inhalten dieser Karte sind vorbehalten. Alle Rechte vorbehalten.  
 Die Rechte an den Inhalten dieser Karte sind vorbehalten. Alle Rechte vorbehalten.



**Übersichtskarte im Maßstab 1:25.000**

Verordnung vom 04.09.2012 zur Änderung der Verordnung über das Landschaftsschutzgebiet „Oberpfälzer Hügelland im westlichen Landkreis Neustadt a. d. Waldnaab“ vom 17. Dezember 2002

*Simon Wiltmann*

Landratsamt Neustadt  
a.d. Waldnaab

Simon Wiltmann  
Landrat

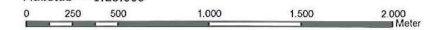
**Legende**

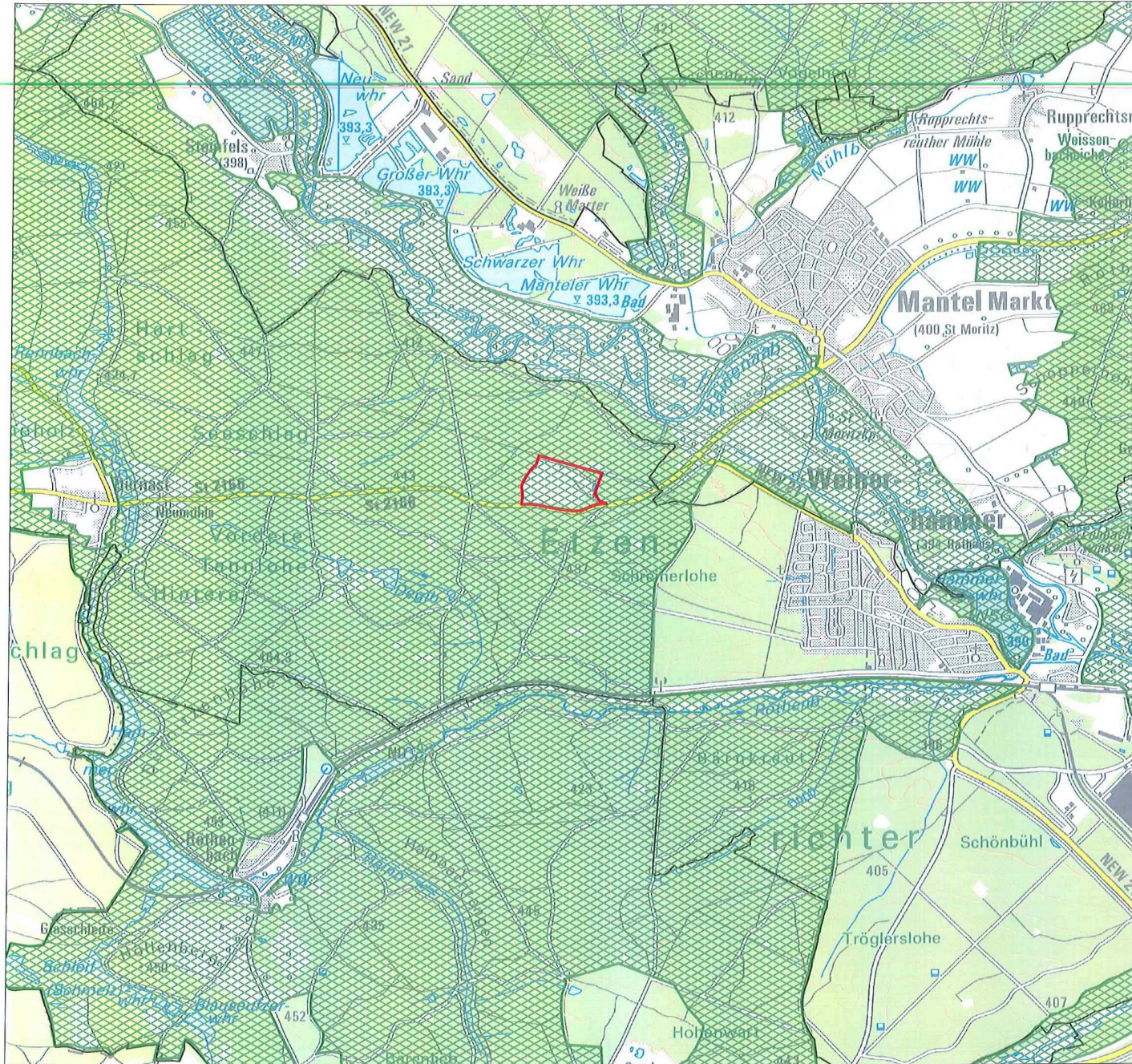
- Gemeindegrenze
- ▭ Ausnahmefläche
- ▨ Landschaftsschutzgebiet "Oberpfälzer Hügelland im westlichen Landkreis Neustadt a.d. Waldnaab"



Copyright © 2012 by DeLorme, Paris, France. All rights reserved. This map is a reproduction of the original map published by DeLorme in 2012. The map is not to be used for any other purpose without the written permission of DeLorme. The map is not to be used for any other purpose without the written permission of DeLorme. The map is not to be used for any other purpose without the written permission of DeLorme.

Maßstab = 1:25.000





**Übersichtskarte im Maßstab 1:25.000**

Verordnung vom 04.09.2012 zur Änderung der Verordnung über das Landschaftsschutzgebiet „Oberpfälzer Hügelland im westlichen Landkreis Neustadt a. d. Waldnaab“ vom 17. Dezember 2002

Landratsamt Neustadt  
a.d. Waldnaab

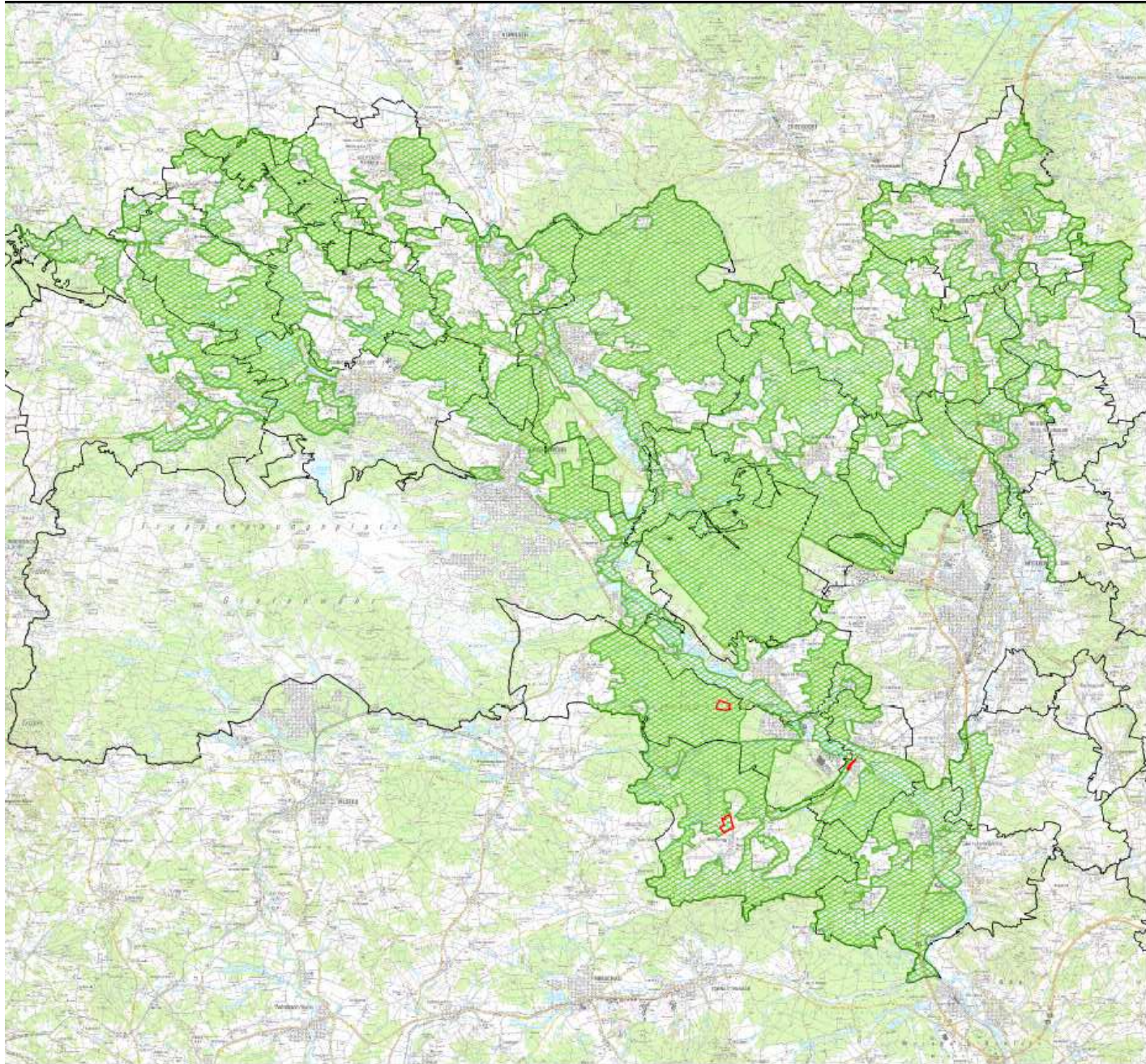
*Simon Wiltmann*

Simon Wiltmann  
Landrat

**Legende**

- Gemeindegrenze
- Herausnahmefläche
- Landschaftsschutzgebiet "Oberpfälzer Hügelland im westlichen Landkreis Neustadt a.d. Waldnaab"







**Übersichtskarte im Maßstab 1:100.000**

Verordnung vom 04.09.2012 zur Änderung der Verordnung über das Landschaftsschutzgebiet „Oberpfälzer Hügelland im westlichen Landkreis Neustadt a. d. Waldnaab“ vom 17. Dezember 2002

Landratsamt Neustadt  
a.d. Waldnaab

Simon Wittmann  
Landrat

**Legende**

- Gemeindegrenze
-  Landschaftsschutzgebiet "Oberpfälzer Hügelland im westlichen Landkreis Neustadt a.d.Waldnaab"
-  Herausnahmegfläche

