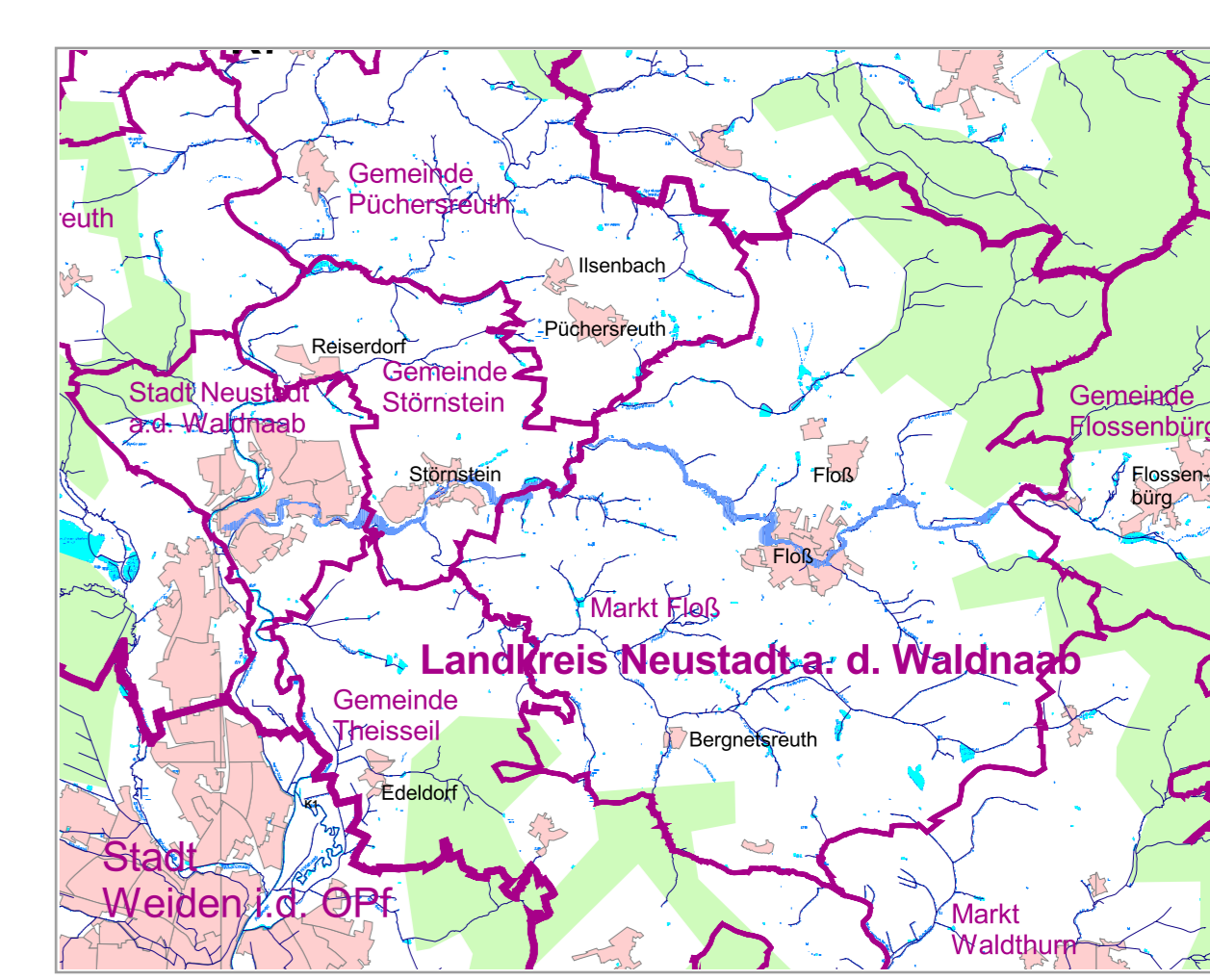


Legende

- Landkreis
- Gemeinde
- Blattsschnitte
- ermitteltes Überschwemmungsgebiet



N
0 500 1000 Meter

Quellen :
Geobasisdaten : © Landesamt für Vermessung und Geoinformation Bayern
Geofachdaten : Wasserwirtschaftsamt Weiden

Vorhaben : **Gew II Floß**
Fluss-km 0,250 bis 18,900
Vorläufige Sicherung des Überschwemmungsgebietes

Vorhabensträger : **Landratsamt Neustadt a. d. V.N**

Landkreis : **Neustadt a. d. Waldnaab**
Kommune(n) : **Stadt Neustadt / Gem. Störnstein / Markt Floß / Gemeinde Flossenbürg**

Maßstab : **1 : 20 000**

Übersichtskarte

Wasserwirtschaftsamt Weiden	Datum, Name
Entwurfsverfasser :	entworfen : FrG / Ne
Datum : 08.11.2011	gezeichnet : Ne
Raith . Ltd. BD	geprüft : Fröhlich

Plan-Nr. : **Ü1**
Landratsamt Neustadt a. d. V.N
Lageplan zur vorl. Sicherung des Überschwemmungsgebietes des der Floß
Anlage zur Bekanntmachung des Landratsamt Neustadt a. d. Waldnaab
AZ : 43-945101/2/FUG
Neustadt, Landratsamt Neustadt a. d. Waldnaab
Neubauer